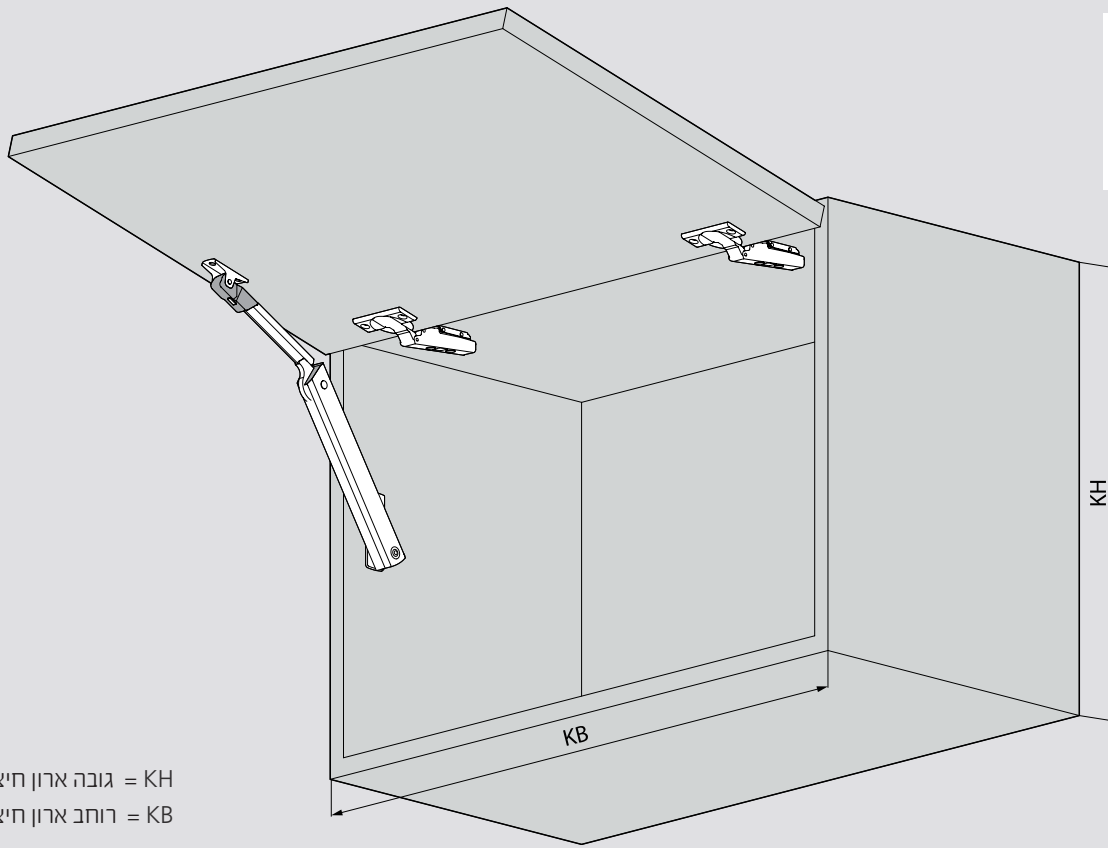




סרטון הרכבה



גובה ארון חיצוני במ"מ = KH
רוחב ארון חיצוני במ"מ = KB



מידות לתכנון

מיקום המנגנון על דופן הארון

ק = מידה בהתאם לסוג הציר:



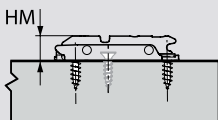
k=0 mm
ציר ישר



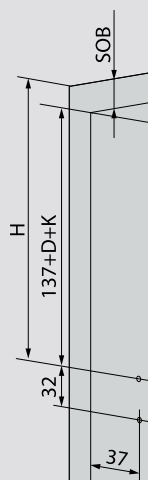
k=9.5 mm
ציר כפוף



k=18 mm
ציר פנימי



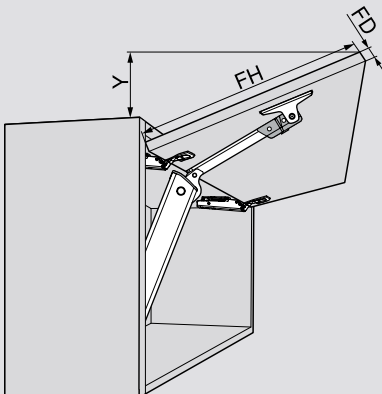
גובה תושבת = D	HM
0 mm	8.5 mm
3 mm	11.5 mm
9 mm	17.5 mm
18 mm	26.5 mm



הוראות הרכבה אוונטוס HK-XS

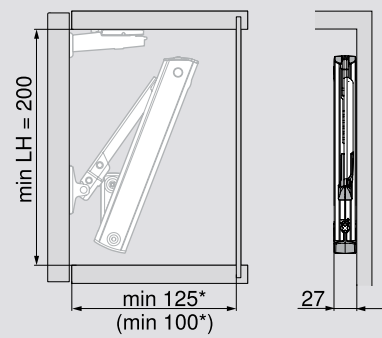
מידות לתכנון

מרווחים נדרשים



$Y = (FH - X) \times 0.3$

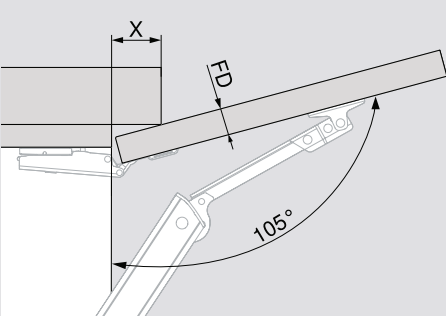
ציר קליפ-טופ בלומשן 110°				
מידות במ"מ				
24	22	19	16	עובי חזית = FD
15	23	34	45	מרחק בליטת הקרניז = X



FH = גובה חזית

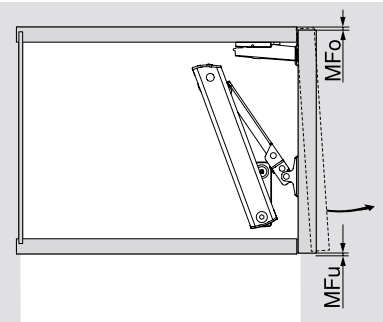
LH = גובה פנים ארון
* בשימוש עם מנגנון תלייה חיצוני, מינימום עומק פנים ארון: 200 מ"מ.

זווית פתיחה: יחס בין עובי הדלת לבלוטת הקרניז



מידות במ"מ				
24	22	19	16	עובי חזית = FD
15	23	34	45	מרחק בליטת הקרניז = X

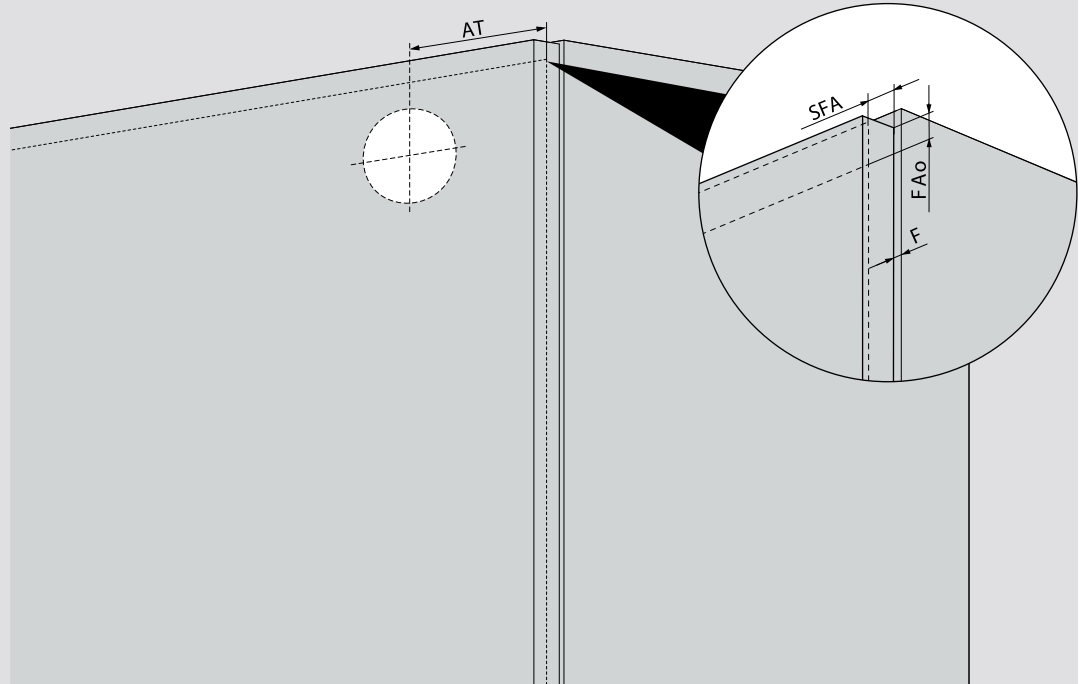
מרווח בין החזיתות



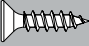


MFo = מינימום מרווח עליון, בהתאם לסוג הציור
MFu = מרווח מינימלי בין חזיתות = 1.5 מ"מ



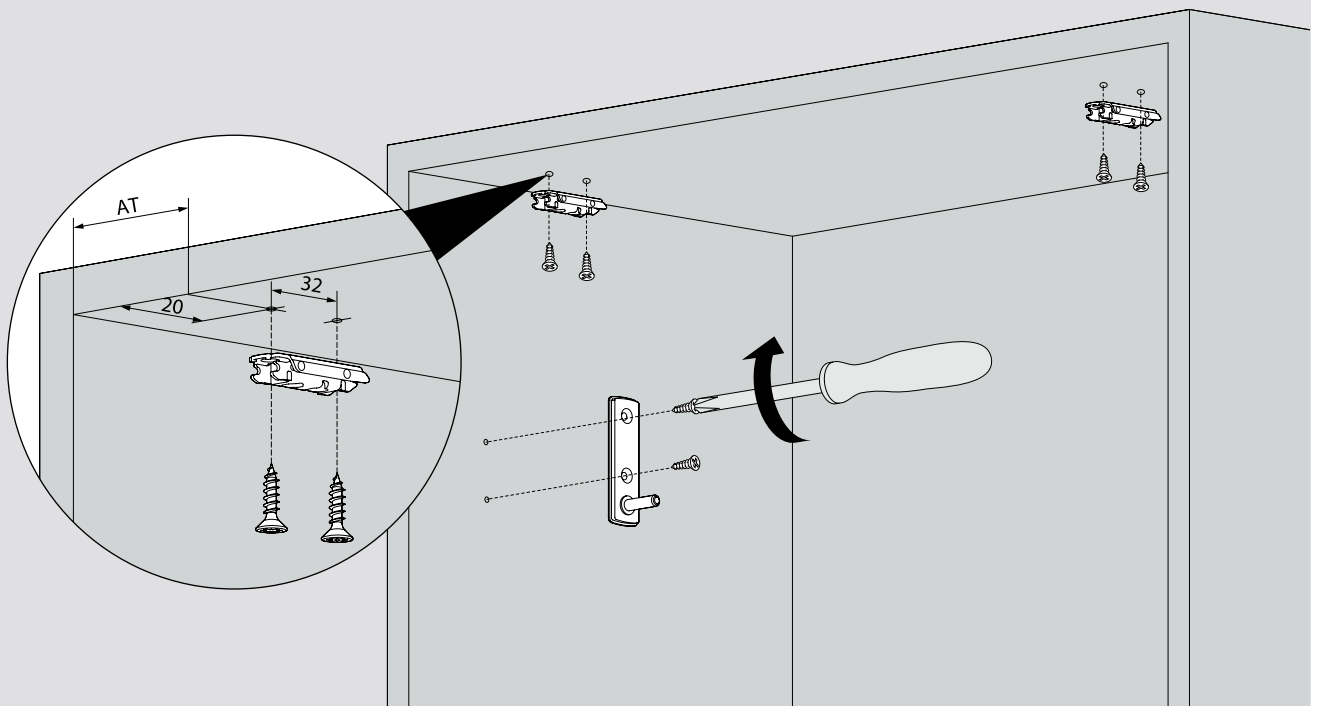
i



AT = מידה למרכז קידוח תושבת | F = מרווח | FAo = כיסוי קנט עליון | SFA = כיסוי קנט דופן הארון

6 x  (3.5 x 15) | 1 x  | 2 x 


1





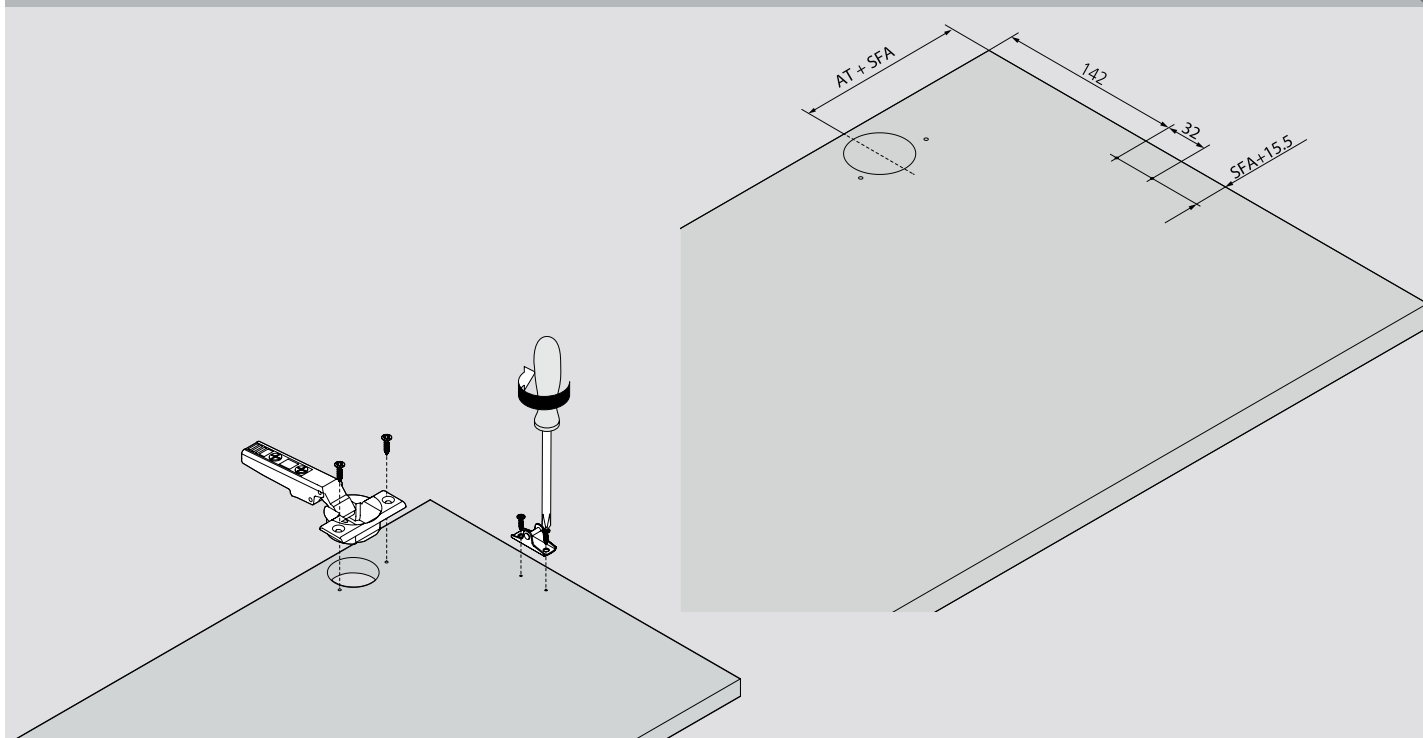
הוראות הרכבה אוונטוס HK-XS

6 x  (3.5 x 15)

2 x 

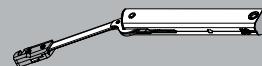
1 x 

2

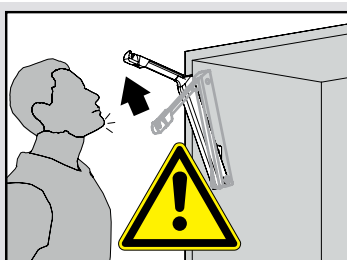


הרכבת זרוע הקלפה

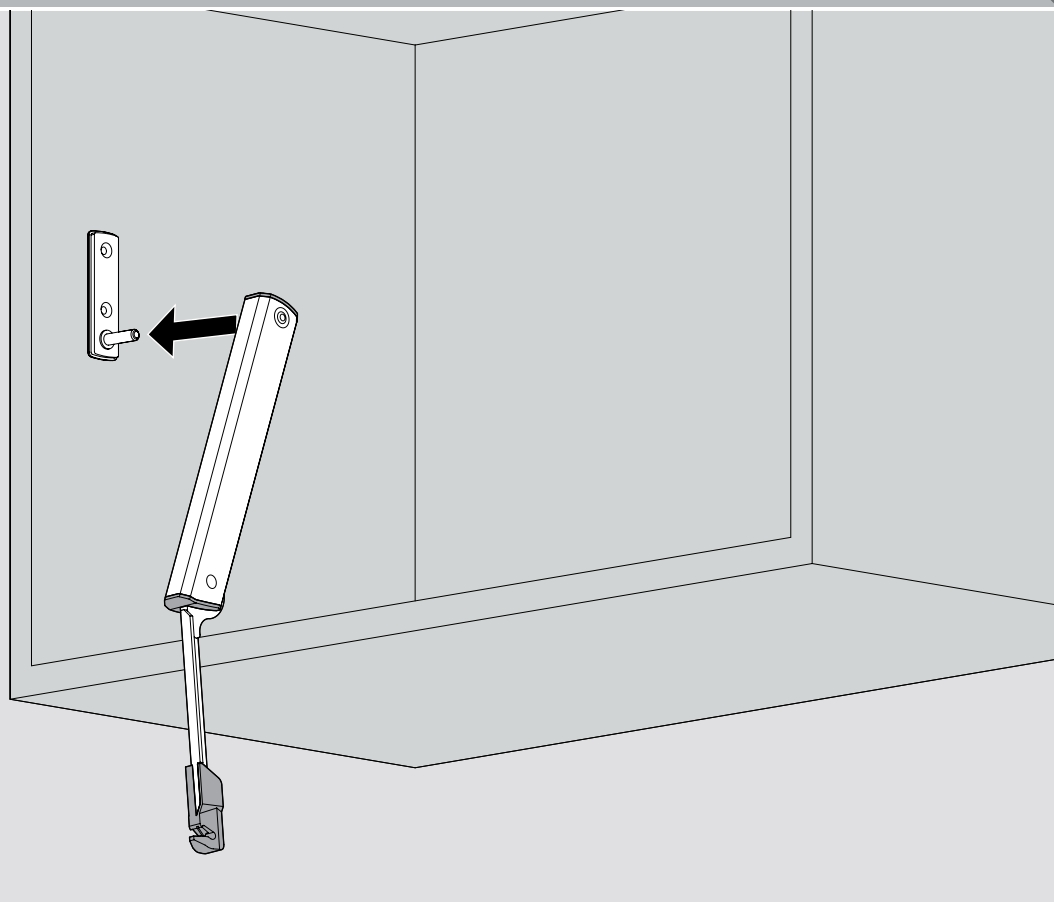
1 x



3

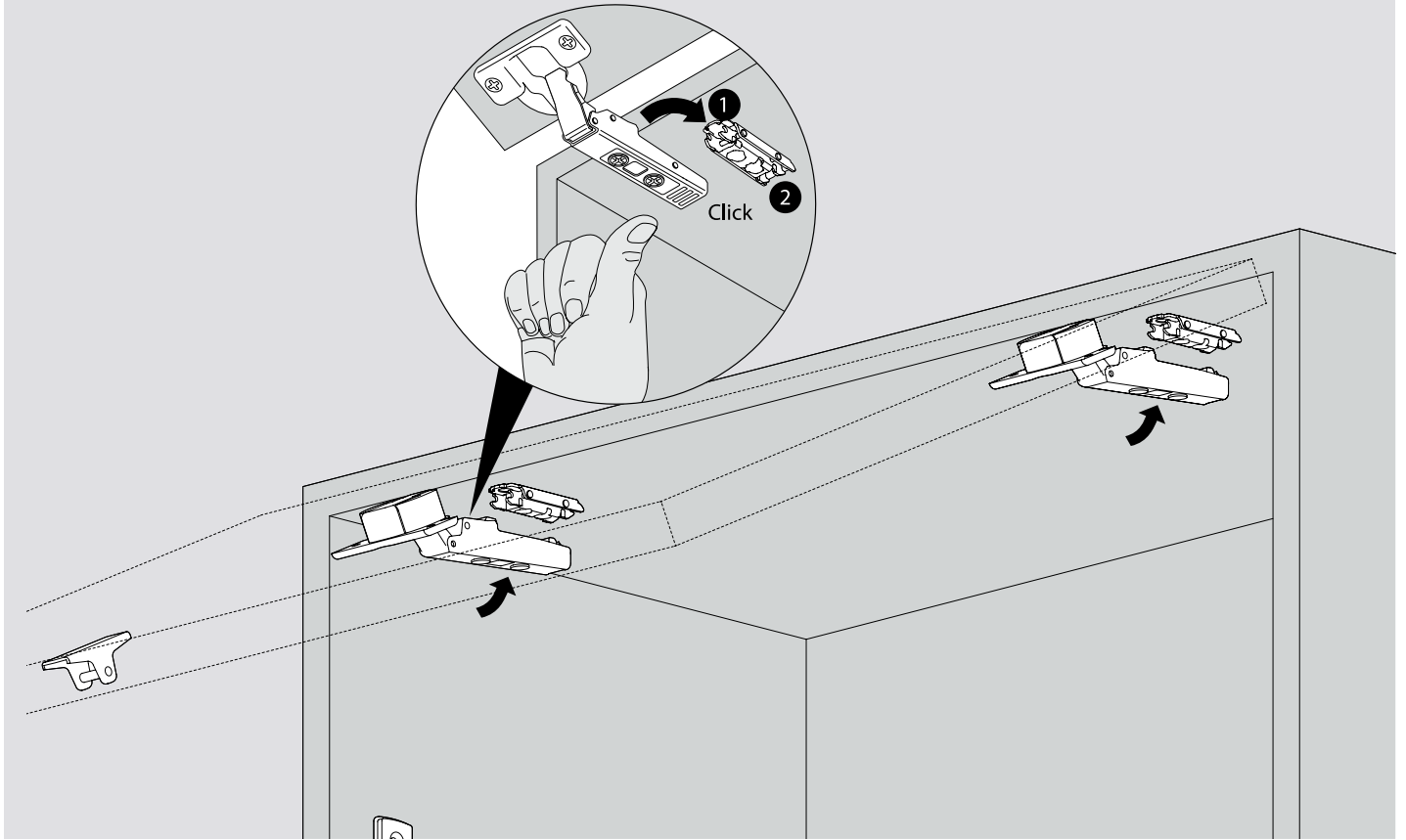


אזהרה! על מנת לשמור על בטחונך אין לסגור את הזרוע ללא חזית מורכבת, הזרוע יכולה לקפוץ ולגרום לפציעה.

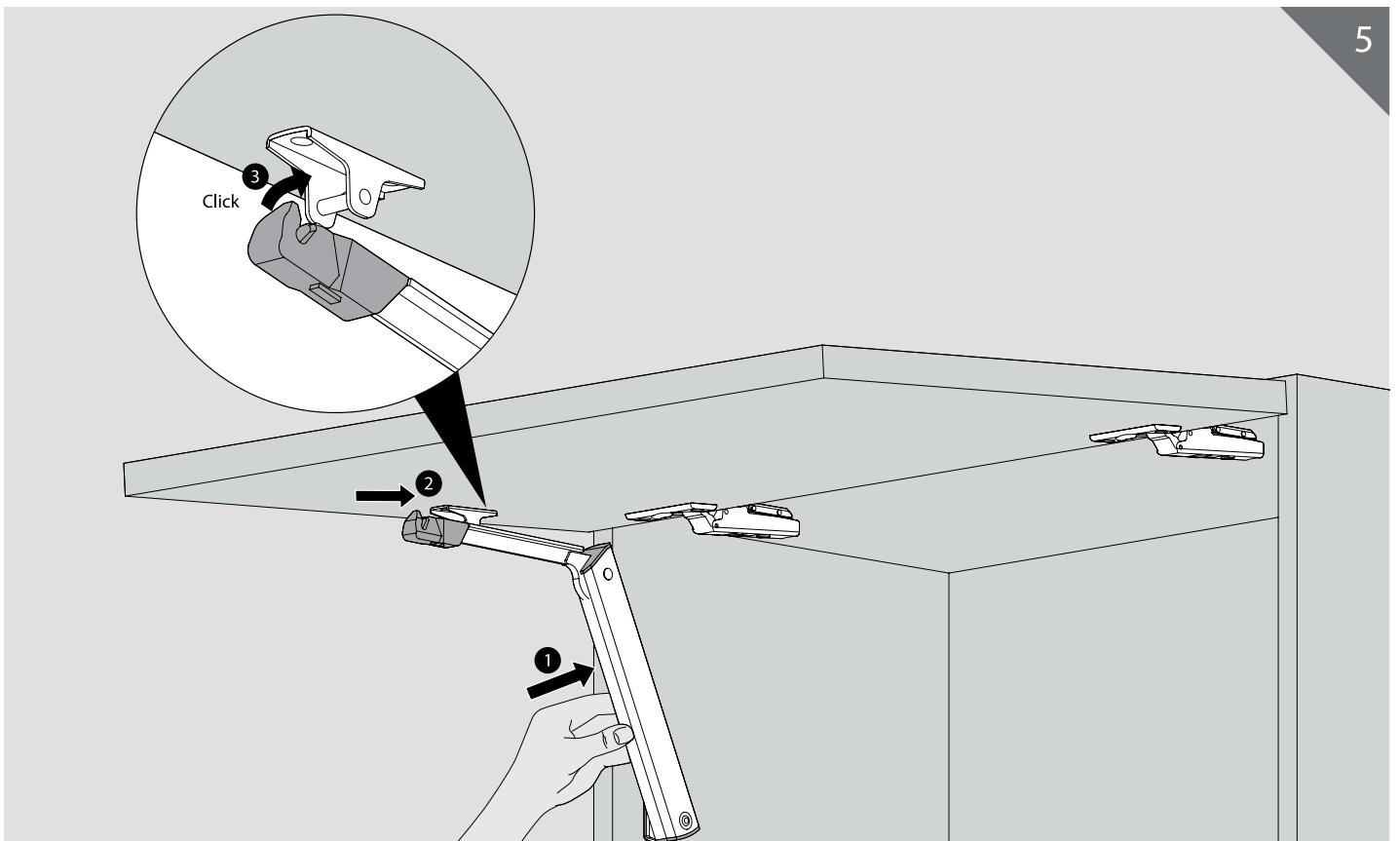




4



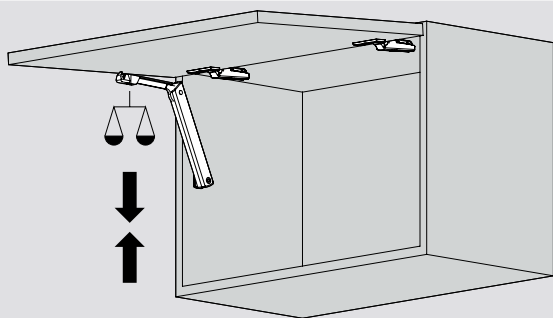
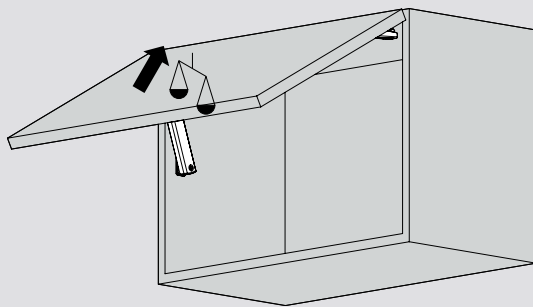
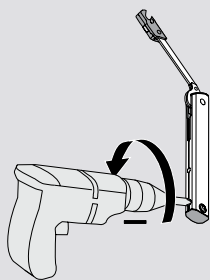
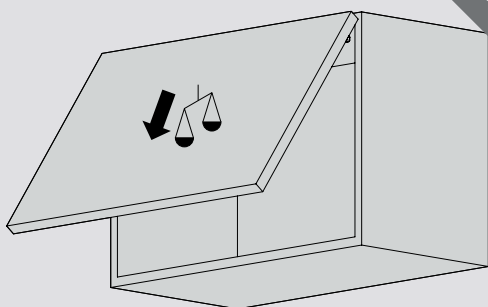
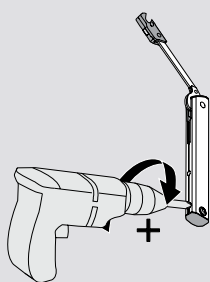
5



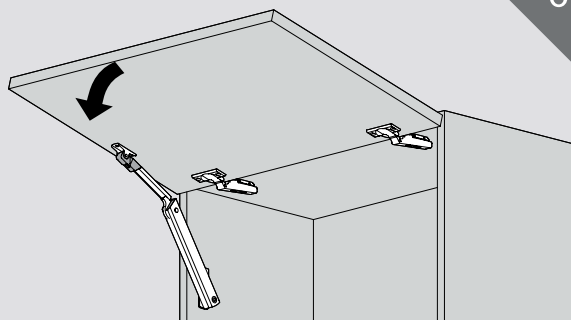


הוראות הרכבה אוונטוס HK-XS

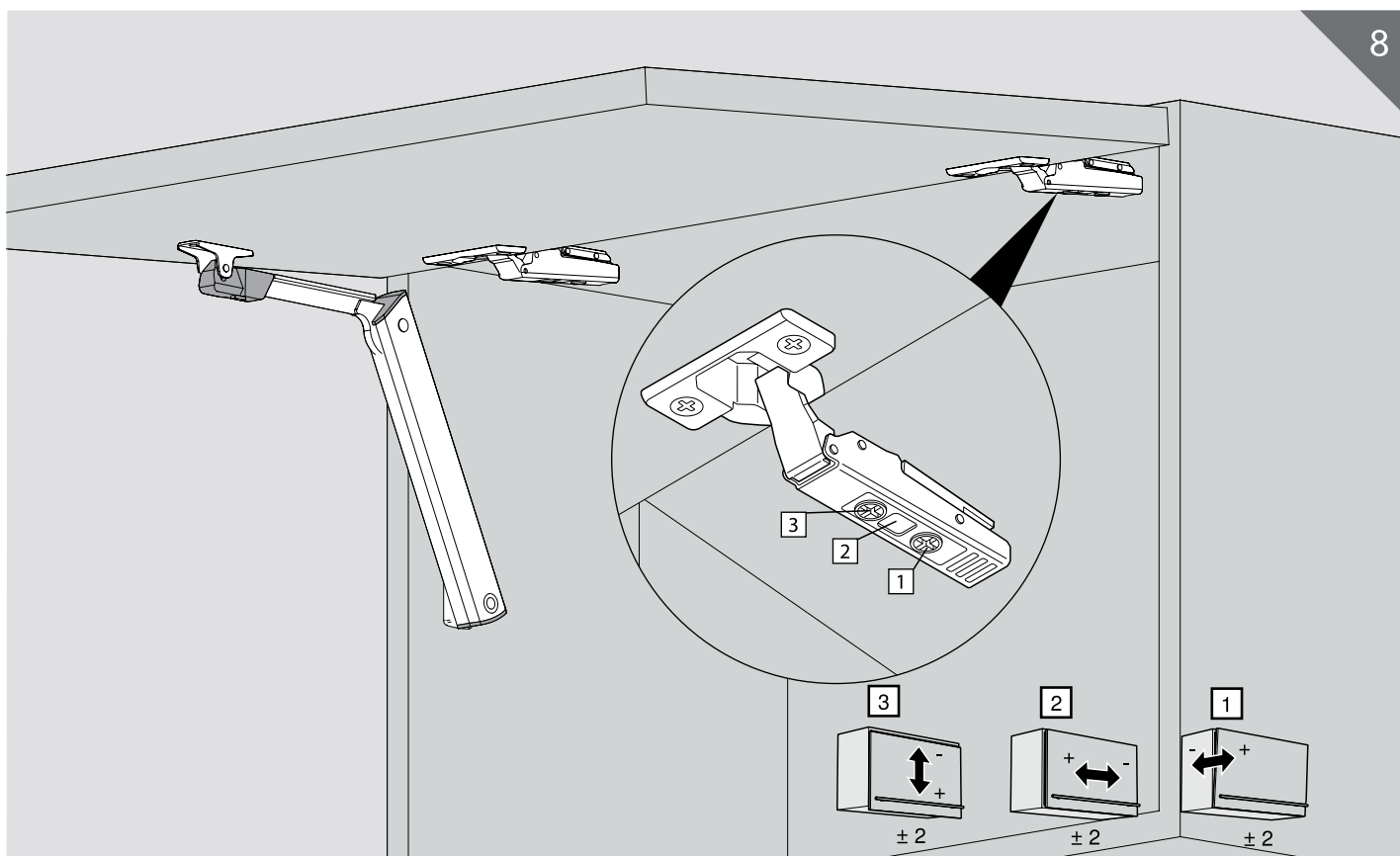
7



6

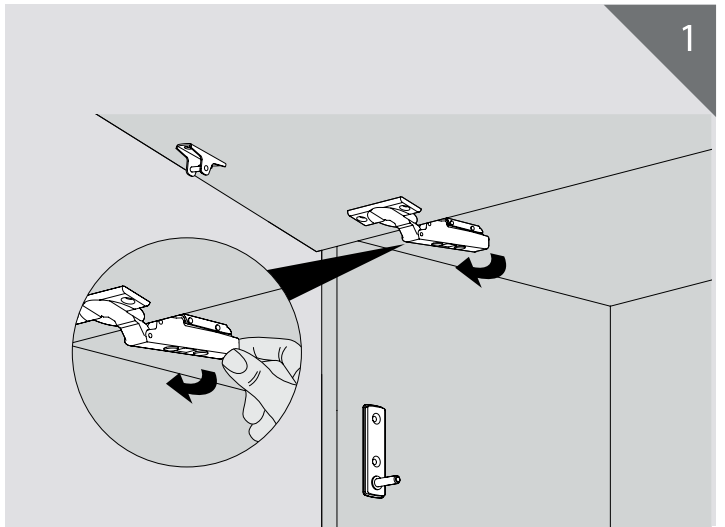
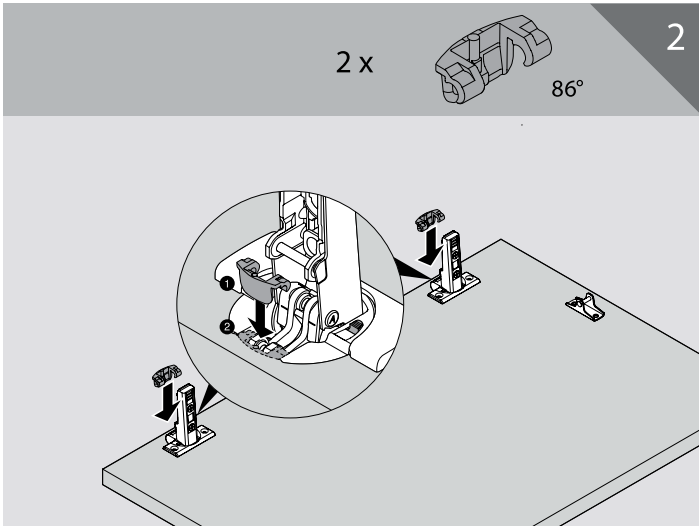


8

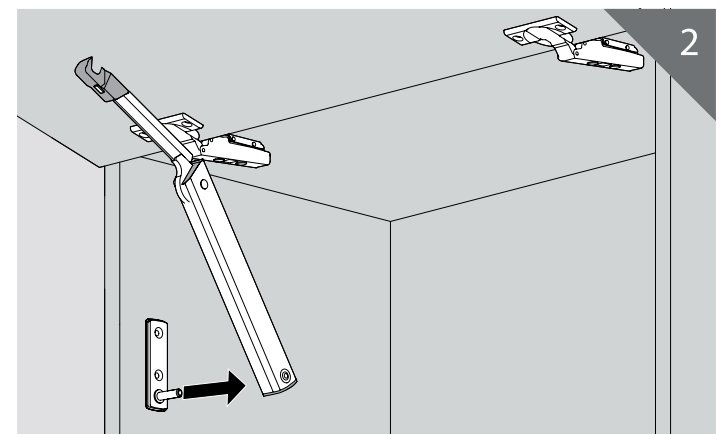
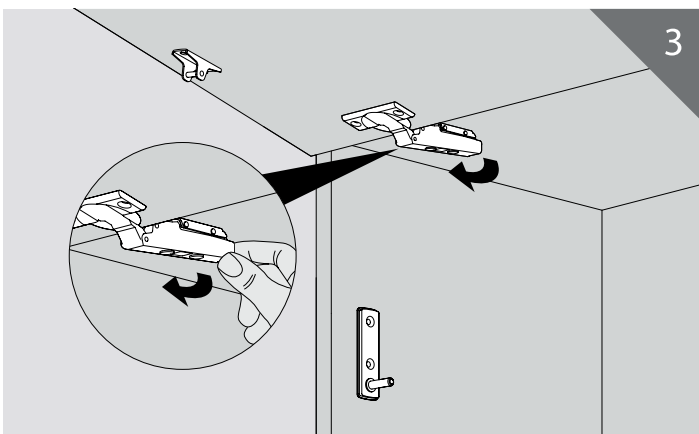
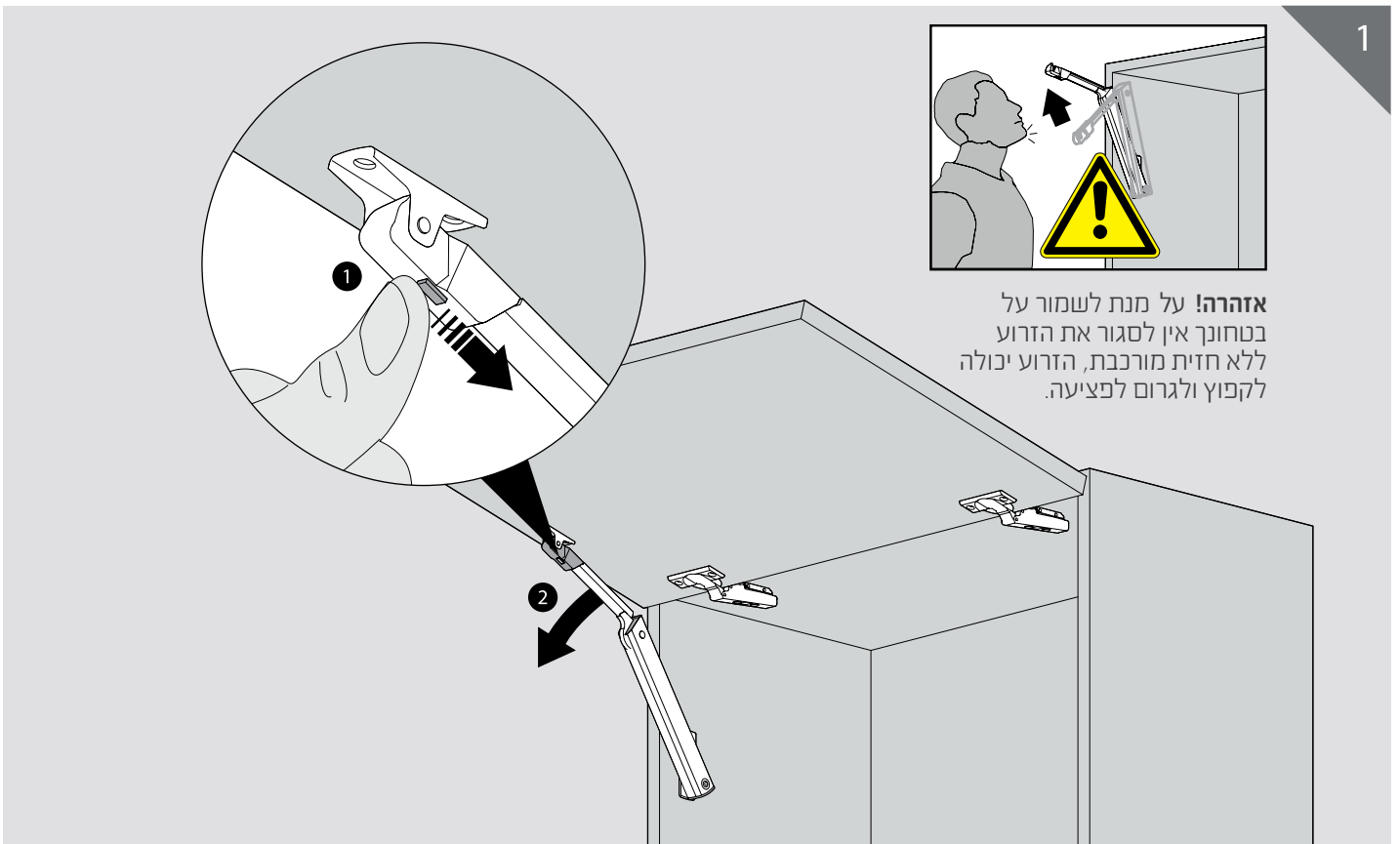




הרכבת מעצור פתיחה לזווית 86°



פירוק הקלפה



הוראות הרכבה טיפ-און קידוח לאוונטוס HK-XS

מנגנון מכאני (טפח פתח) התומך בפתיחת חזיתות ללא ידיות.
לפתיחה - לחיצה ע"ג החזית והקלפה נפתחת במידה המאפשרת להרימה ידנית כלפי מעלה.
לסגירה - יש להוריד את החזית כלפי מטה וללחוץ עליה.
 לבחירתכם שתי אפשרויות להתקנת מנגנון הטיפ-און:

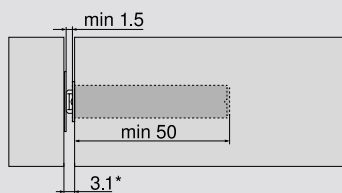
1. טיפ-און קידוח
2. טיפ-און עם מתאם תושבת (ראו עמ' 8)

מנגנון טיפ-און בקידוח - מידות לתכנון

לדיוק מירבי בקידוח החורים, מומלץ להשתמש בשבלונה לקידוח בלומושן, מק"ט: 65.5010

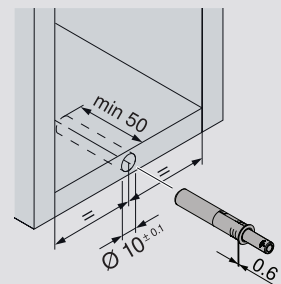


מידות עומק קידוח לפיין, לחזיתות עד גובה 500 מ"מ



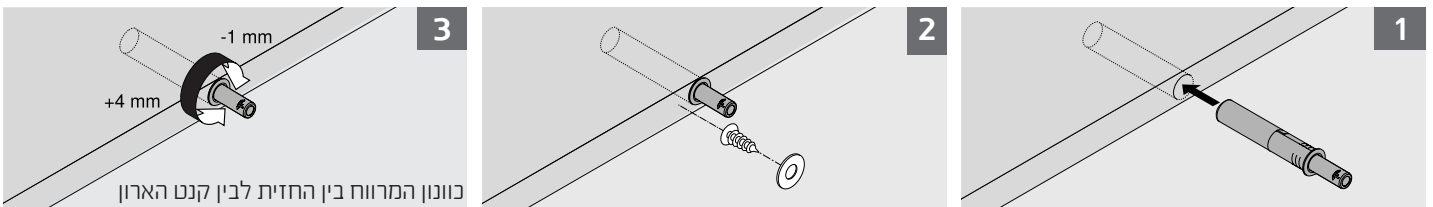
* בשימוש עם לוחית הדבקה מרווח מומלץ - 2.6 מ"מ
 בשימוש עם לוחית הברגה מרווח מומלץ - 3.1 מ"מ

מיקום מנגנון טיפ-און קידוח



אזהרה: אסור להדביק את המנגנון בקדח החור

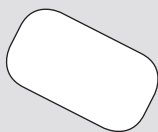
הוראות הרכבה



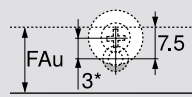
הרכבת לוחית מגנטית לחזית (הרכבה מקבילה לפין הטיפ-און)

חזית מאלומיניום

יש להדביק את לוחית המגנט

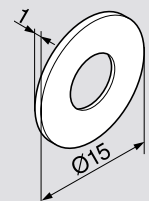


חזית מעץ



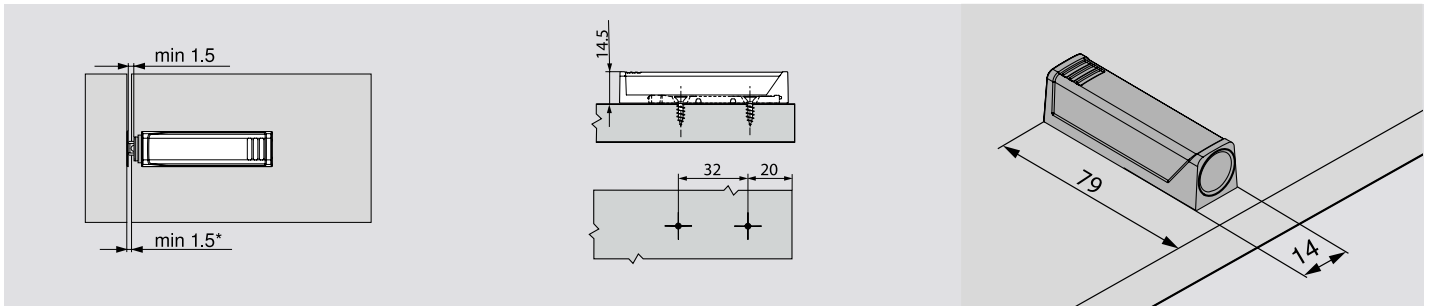
3* = בחזיתות עץ מומלץ להזיז את מיקום מרכז הבורג ב-3 מ"מ, על מנת שהמגע הישיר יהיה ללוחית המגנטית ולא לבורג.

טיפ-און בקידוח
 FAU - כיסוי קנט תחתון

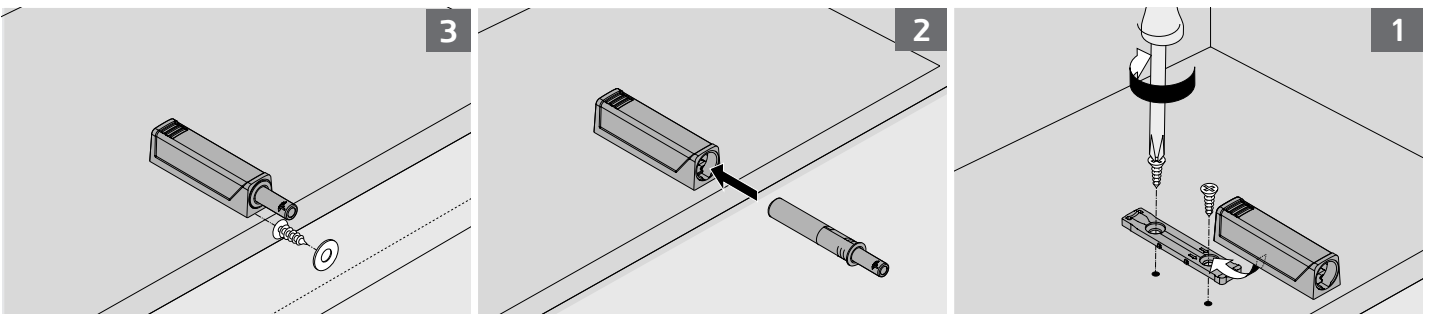


הוראות הרכבה טיפ-און חיצוני עם מתאם תושבת לאוונטוס HK-XS

מנגנון טיפ-און עם מתאם תושבת - מידות לתכנון

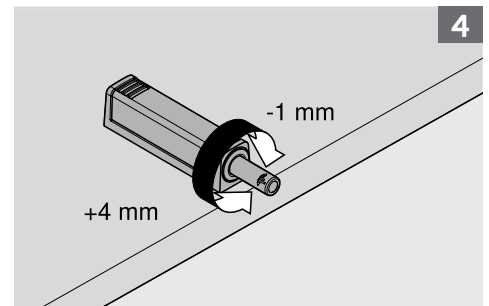


הוראות הרכבה



* המנגנון מגיע עם כיוון מרווח של 2 מ"מ

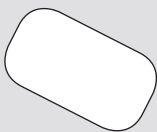
כוונון המרווח בין החזית לבין קנט הארון



הרכבת לוחית מגנטית לחזית (הרכבה מקבילה לפין הטיפ-און)

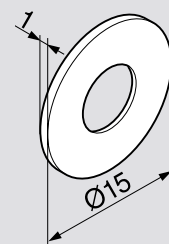
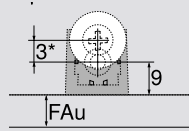
חזית מאלומיניום

יש להדביק את לוחית המגנט



חזית מעץ

FAU - כיסוי קנט תחתון



3* = בחזיתות עץ מומלץ להזיז את מיקום מרכז הבורג ב-3 מ"מ, על מנת שהמגע הישיר יהיה ללוחית המגנטית ולא לבורג.